

### DESCRIÇÃO DO PRODUTO

Motor elétrico linear MOTORLINE modelo MCBS80 com movimento basculante autocompensador, completo com suporte e acessório de fixação para janelas suspensas ou lâminas de sol e persianas.

Funcionamento a 230V 50Hz ou, em alternativa, a 24Vdc.

800N de força e impulso máximos.

Predefinição para operação síncrona de dois motores na mesma janela.

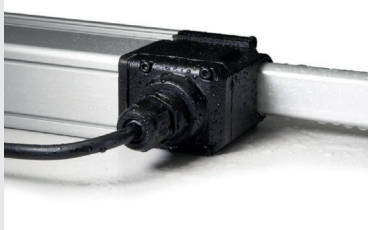
Cursos disponíveis: 200 - 800 - 1000mm.

Parafuso sem-fim em aço inoxidável e grau de proteção IP68 para curso de 200mm.

IP65 para cursos de 800 e 1000 mm. Dispositivo com marcação CE.



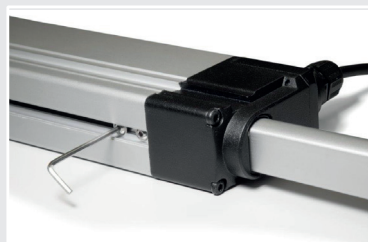
⚠ Este produto não suporta alimentação constante depois de terminado o curso, tendo um limite de 120seg para desligar a mesma depois de atingido o fim de curso.



Alto grau de proteção contra poeira e água IP68.



Acionamento em aço inoxidável.



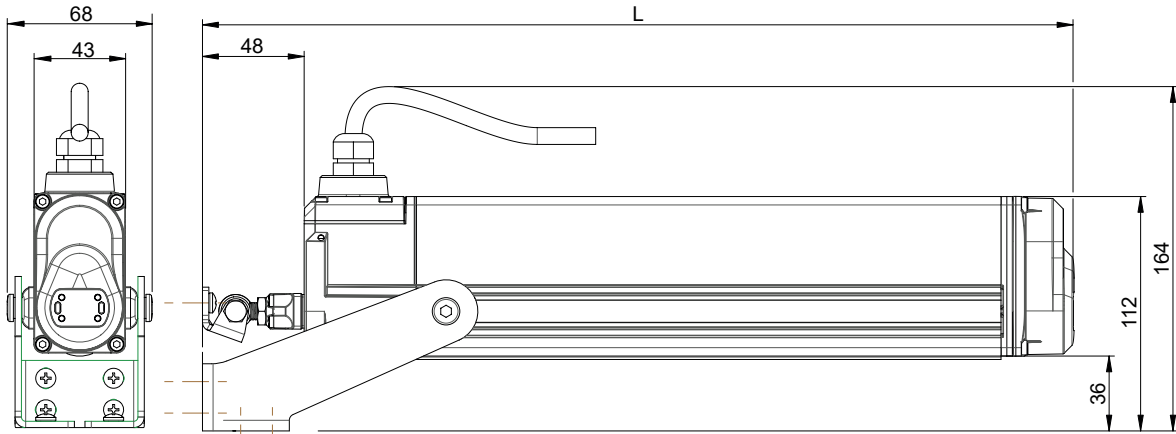
Curso milimetricamente ajustável.



### CARACTERÍSTICAS TÉCNICAS

	MCBS80 230V	MCBS80 24V
Fonte de alimentação *	230V ~ 50Hz	24Vdc
Carga máxima aplicável ao empurrar	800 N	800 N
Carga máxima aplicável em tração	800 N	800 N
Curso	200 - 800 - 1000 mm	
Corrente absorvida	0,2 A	1 A
Velocidade	6,5 mm/s	6,5 mm/s
Duração do curso de marcha lenta	(velocidade de tradução do curso/inativo)	
Isolamento duplo	Sim	Sim
Tipo de serviço	S2 de 3 min	S2 de 3 min
Temperatura de funcionamento	-20°C + 60°C	-20°C + 60°C
Grau de proteção	IP68 (cursos 200-400) IP65 (cursos 600-800-1000)	
Conexão paralela	Sim	Sim
Func. sincronizado de mais motores na mesma janela	Sim	Sim
Fim de curso	Mecânico/Eletrónico	Mecânico/Eletrónico

\* cabo de alimentação não incluído



Stroke	L
200	411 mm
800	1071 mm
1000	1271 mm

