



PORTUGAL



MCONNECT LINK

PT

MANUAL DO UTILIZADOR/INSTALADOR




Motorline[®]
PROFESSIONAL




V3.0
REV. 01/2024

AVISOS DE SEGURANÇA	3
O DISPOSITIVO	10
CARACTERÍSTICAS TÉCNICAS	10
INSTALAÇÃO	13
TIPOS DE INSTALAÇÃO	13
CONFIGURAÇÃO	14
ADICIONAR MÓDULO NA APLICAÇÃO	14
REMOVER MÓDULO DA APLICAÇÃO	15
ALTERAR OU VISUALIZAR PARÂMETROS DA CENTRAL	16
ALTERAR OU VISUALIZAR COMANDOS DA CENTRAL	17
VISUALIZAR DIAGNÓSTICOS DA CENTRAL	18
FAZER RESET	19
RESOLUÇÃO DE AVARIAS	20
INSTRUÇÕES PARA CONSUMIDORES/TÉCNICOS ESPECIALIZADOS	20

AVISOS DE SEGURANÇA

CE	Este produto está certificado de acordo com as normas de segurança da Comunidade Europeia (CE).
RoHS	Este produto está em conformidade com a Diretiva 2011/65/UE do Parlamento Europeu e do Conselho, relativa à restrição do uso de determinadas substâncias perigosas em equipamentos elétricos e eletrónicos e com a Diretiva Delegada (UE) 2015/863 da Comissão.
	<p>(Aplicável em países com sistemas de reciclagem).</p> <p>Esta marcação indica que o produto e acessórios eletrónicos (ex. carregador, cabo USB, material eletrónico, comandos, etc.) não devem ser descartados como outros resíduos domésticos, no final da sua vida útil. Para evitar possíveis danos ao ambiente ou à saúde humana, decorrentes da eliminação descontrolada de resíduos, separe estes itens de outros tipos de resíduos e recicle-os de forma responsável, para promover a reutilização sustentável dos recursos materiais. Os utilizadores domésticos devem entrar em contacto com o revendedor onde adquiriram este produto ou com a Agência do Ambiente Nacional, para obter detalhes sobre onde e como podem levar esses itens para reciclagem ambientalmente segura. Os utilizadores empresariais devem contactar o seu fornecedor e verificar os termos e condições do contrato de compra. Este produto e os seus acessórios eletrónicos não devem ser misturados com outros resíduos comerciais para lixo.</p>

AVISOS DE SEGURANÇA

	<p>Esta marcação indica que as pilhas/baterias não devem ser descartadas como outros resíduos domésticos, no final da sua vida útil. As pilhas/baterias devem ser entregues, para reciclagem, nos pontos de recolha seletiva.</p>
	<p>Os diferentes tipos de embalagens (cartão, plástico, etc.) devem ser objeto de recolha seletiva para a reciclagem. Separe as embalagens e recicle-as de forma responsável.</p>
	<p>Esta marcação indica que o produto e acessórios eletrónicos (ex. carregador, cabo USB, material eletrónico, comandos, etc.), são passíveis de descargas elétricas, pelo contacto direto ou indireto com eletricidade. Seja prudente ao manusear o produto e respeite todas as normas de segurança indicadas neste manual.</p>

AVISOS GERAIS

- Neste manual encontram-se informações de utilização e segurança muito importantes. Leia cuidadosamente todas as instruções do manual antes de iniciar os procedimentos de instalação/utilização e mantenha este manual num lugar seguro para que possa ser consultado sempre que necessário.
- Este produto destina-se exclusivamente à utilização mencionada neste manual. Qualquer outra aplicação ou operação que não esteja considerada é expressamente proibida, pois poderá danificar o produto e/ou colocar pessoas em risco originando ferimentos graves.
- Este manual destina-se principalmente a instaladores profissionais, não

AVISOS DE SEGURANÇA

invalidando que o utilizador também tenha a responsabilidade de ler atentamente a secção “Normas do Utilizador”, de forma garantir o correto funcionamento produto.

- A instalação e reparação deste equipamento deve ser feita unicamente por técnicos qualificados e experientes, garantindo que todos estes procedimentos sejam efetuados em conformidade com as leis e normas aplicáveis. Os utilizadores não profissionais e sem experiência estão expressamente proibidos de executar qualquer ação, a não ser que tenha sido explicitamente solicitado por técnicos especializados para o fazer.
- As instalações devem ser frequentemente examinadas de forma a verificar o desequilíbrio e os sinais de desgaste ou estragos dos cabos, molas, dobradiças, rodas, apoios ou outros elementos mecânicos de montagem.
- Não utilizar o equipamento se for necessário reparar ou ajustar.
- Na realização da manutenção, limpeza e substituição de peças o produto deverá estar desconectado da alimentação. Incluindo também qualquer operação que exija a abertura da tampa do produto.
- A utilização, limpeza e manutenção deste produto pode ser realizada por pessoas com oito ou mais anos de idade e pessoas cujas capacidades físicas, sensoriais ou mentais sejam reduzidas, ou por pessoas sem qualquer conhecimento do funcionamento do produto, desde que, a estes seja dada supervisão ou instruções por pessoas com experiência no que respeita ao uso do produto de uma maneira segura e que esteja compreendido os riscos e perigos envolvidos.
- As crianças não devem brincar com o produto ou dispositivos de abertura, para evitar que a porta ou portão motorizados sejam acionados involuntariamente.
- Se o cabo de alimentação estiver danificado, deve ser substituído pelo

AVISOS DE SEGURANÇA

fabricante, pelo serviço pós-venda ou por pessoal igualmente qualificado para evitar perigos.

- O dispositivo deve ser desconectado da rede elétrica ao remover a bateria.
- Garanta que é evitado o bloqueio entre a peça acionada e as peças fixas adjacentes devido ao movimento de abertura da peça acionada.

AVISOS PARA O INSTALADOR

- Antes de começar os procedimentos de instalação, certifique-se que tem todos os dispositivos e materiais necessários para completar a instalação do produto.
- Deve ter em atenção o seu Índice de Proteção (IP) e temperatura de funcionamento, para garantir que é adequado ao local de instalação.
- Forneça o manual do produto ao utilizador e informe-o de como o manusear em caso de emergência.
- Se o automatismo for instalado num portão com porta pedestre, é obrigatória a instalação de um mecanismo de bloqueio da porta enquanto o portão estiver em movimento.
- Não instale o produto de “cabeça para baixo” ou apoiado em elementos que não suportem o seu peso. Se necessário, acrescente suportes em pontos estratégicos para garantir a segurança do automatismo.
- Não instale o produto em zonas explosivas.
- Os dispositivos de segurança devem proteger as eventuais áreas de esmagamento, corte, transporte e de perigo em geral, da porta ou portão motorizados.
- Verificar se os elementos a automatizar (portões, portas, janelas, estores, etc) estão em perfeito funcionamento, e se estão alinhados e nivelados.

AVISOS DE SEGURANÇA

Verifique também se os batentes mecânicos necessários estão nos lugares apropriados.

- A central eletrônica deve ser instalada num local protegido de qualquer líquido (chuva, humidade, etc), poeiras e parasitas.
- Deve passar os vários cabos elétricos por tubos de proteção, para os proteger contra esforços mecânicos, essencialmente no cabo de alimentação. Tenha em atenção que todos os cabos devem entrar na caixa da central eletrônica pela parte inferior.
- Caso o automatismo seja para instalar a uma cota superior a 2,5m do solo ou outro nível de acesso, deverão ser seguidas as prescrições mínimas de segurança e de saúde para a utilização pelos trabalhadores de equipamentos de segurança no trabalho da Diretiva 2009/104/CE do Parlamento Europeu e do Conselho, de 16 de Setembro de 2009.
- Fixe a etiqueta permanente respeitante ao desengate manual o mais próximo possível do mecanismo de desengate.
- Deve ser previsto nos condutores fixos de alimentação do produto um meio de desconexão, como um interruptor ou disjuntor no quadro elétrico, em conformidade com as regras de instalação.
- Se o produto a instalar necessitar de alimentação a 230Vac ou 110Vac, garanta que a ligação é feita a um quadro elétrico com ligação Terra.
- O produto é alimentado unicamente a baixa tensão de segurança com central eletrônica. (só nos motores 24V)
- Peças/produtos com peso superior a 20 kg devem ser manuseados com cuidado especial devido ao risco de ferimentos. Recomenda-se a utilização de sistemas auxiliares adequados para movimentação ou elevação de objetos pesados.
- Preste especial atenção ao perigo de queda de objetos ou movimento

AVISOS DE SEGURANÇA

descontrolado de portas/portões durante a instalação ou operação deste produto.

AVISOS PARA O UTILIZADOR

- Mantenha este manual num lugar seguro para ser consultado sempre que necessário.
- Caso o produto tenha contacto com líquidos sem que esteja preparado para tal, deve desligar imediatamente o produto da corrente elétrica para evitar curtos-circuitos, e consulte um técnico especializado.
- Certifique-se de que o instalador lhe providenciou o manual do produto e o informou de como manusear o produto em caso de emergência.
- Se o sistema requer alguma reparação ou modificação, desbloqueie o equipamento, desligue a corrente elétrica e não o utilize até todas as condições de segurança ficarem garantidas.
- No caso de disparo de disjuntores ou falha de fusíveis, localize a avaria e solucione-a antes de reinicializar o disjuntor ou trocar o fusível. Se a avaria não for reparável consultando este manual, contacte um técnico.
- Mantenha a área de ação do portão motorizado livre enquanto o mesmo estiver em movimento, e não crie resistência ao movimento do mesmo.
- Não efetue qualquer operação nos elementos mecânicos ou dobradiças caso o produto esteja em movimento.

AVISOS DE SEGURANÇA

RESPONSABILIDADE

- O fornecedor recusa qualquer responsabilidade se:
 - Ocorrerem falhas ou deformações do produto que resultem de uma instalação, utilização ou manutenção incorreta!
 - Se as normas de segurança não forem cumpridas na instalação, utilização e manutenção do produto.
 - Se as indicações presentes neste manual não forem respeitadas.
 - Ocorrerem danos causados por modificações não autorizadas.
 - Nestes casos, a garantia é anulada.

MOTORLINE ELECTROCELOS SA.

Travessa do Sobreiro, nº29
4755-474 Rio Côvo (Santa Eugénia)
Barcelos, Portugal

LEGENDA SÍMBOLOS



• Avisos importantes de segurança



• Informação útil



• Informação de programação



• Informação de potenciômetros



• Informação dos conetores



• Informação dos botões

O DISPOSITIVO

CARACTERÍSTICAS TÉCNICAS

Explore a revolução na gestão remota com o MCONNECT LINK, uma solução inovadora que eleva o controlo da sua central Motorline a um nível totalmente novo. Com a nossa aplicação MCONNECT intuitiva, pode gerir e monitorizar os seus automatismos a partir de qualquer lugar do mundo.

Funcionalidades Principais:

CONTROLO REMOTO VIA INTERNET

Desfrute da liberdade de abrir e fechar os seus automatismos com apenas alguns cliques na aplicação MCONNECT. Seja qual for a distância, mantenha o controlo total sobre o acesso, proporcionando comodidade e segurança na ponta dos seus dedos.

GESTÃO REMOTA DE TRANSMISSORES

Tenha o controlo total sobre os transmissores dos seus automatismos, permitindo uma gestão flexível e conveniente. Com o MCONNECT LINK, pode adicionar ou remover transmissores remotamente, proporcionando uma gestão personalizada e eficaz. Ideal para condomínios e sistemas de acesso, esta funcionalidade oferece a flexibilidade para se adaptar às necessidades específicas dos seus clientes. Mantenha-se no comando, quer esteja a metros ou a quilómetros de distância.

HISTÓRICO DETALHADO DE ALTERAÇÕES

Mantenha-se informado sobre cada atividade dos seus automatismos. O MCONNECT LINK regista um histórico completo de aberturas, fechos e quaisquer alterações nos parâmetros (apenas para técnicos certificados), proporcionando uma visão detalhada e transparente da atividade anterior.

DIAGNÓSTICO REMOTO DO ESTADO DA CENTRAL

Elimine a incerteza com o diagnóstico remoto instantâneo. Verifique o estado dos seus automatismos em tempo real e identifique possíveis problemas a partir do seu dispositivo móvel.

O DISPOSITIVO

CARACTERÍSTICAS TÉCNICAS

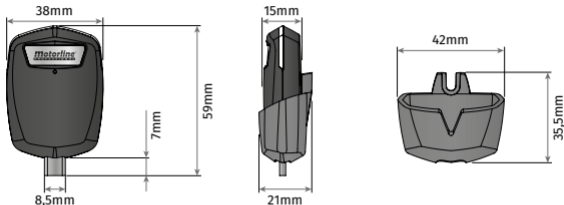
• Alimentação	USB Type-C 5Vdc
• Consumo	100mA 5Vdc
• Temperatura de funcionamento	-20°C a +70°C
• Frequência Wi-Fi / Bluetooth	2.4 GHz
• Comunicação com centrais	Comunicação série
• Tecnologia	802.11 b/g/n Wi-Fi e Bluetooth 5 (LE)
• Alcance Wi-Fi	50m campo aberto
• Grau de Proteção	IP30
• Material da caixa	ABS



É necessária a existência de rede Wi-Fi no espaço onde o dispositivo vai funcionar.

O DISPOSITIVO

CARACTERÍSTICAS TÉCNICAS

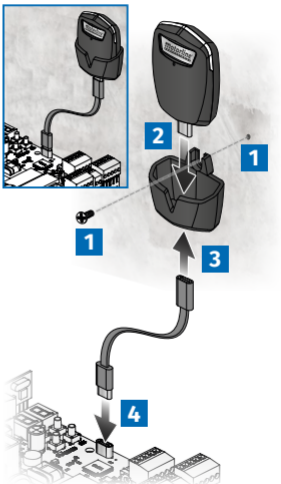
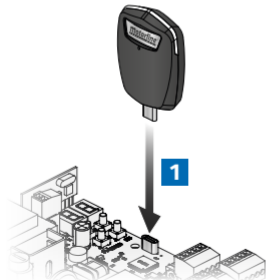


Indicador LED

Roxo (Intermitente)	Modo de emparelhamento (a aguardar para ser adicionado na app)
Vermelho (Fixo)	Sem rede
Vermelho (Intermitente)	Perdeu conexão com a cloud
Azul (Fixo)	Conectado com sucesso à rede local, mas ainda não está conectado com a cloud
Azul (Intermitente)	A atualizar firmware
Verde (Fixo)	Conectado com a cloud
Verde (Intermitente)	A receber informações da central a que está conectado

INSTALAÇÃO

TIPOS DE INSTALAÇÃO



CONFIGURAÇÃO

ADICIONAR MÓDULO NA APLICAÇÃO



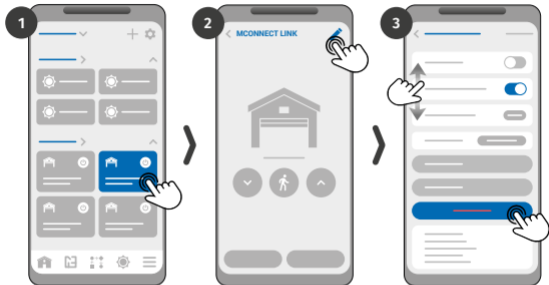
Se ainda não descarregou a aplicação **MCONNECT**, poderá descarregar através do QR Code.



- 1 • Abra a **app MCONNECT**.
 - 2 • Faça **Login**.
 - 3 • Na página inicial clique no botão "+", no canto superior direito.
 - 4 • Clique em **Adicionar MCONNECT**.
 - 5 • Aceite todas as permissões pedidas.
 - 6 • Ligue a alimentação.
 - 7 • Verifique se o módulo está no modo de emparelhamento (a piscar em roxo).
- Nota** • se não estiver no modo emparelhamento é necessário fazer o reset.
- 8 • Selecione o módulo nos dispositivos encontrados.
 - 9 • Se preferir, pode mudar no menu superior para "QR Code" e ler o código que se encontra na Capa deste manual.
 - 10 • Insira o nome e password da rede Wi-Fi em que está ligado.
 - 11 • Aguarde até que o processo de adicionar termine.

CONFIGURAÇÃO

REMOVER MÓDULO DA APLICAÇÃO



Clique num dispositivo que pertença ao módulo que quer remover.

Na página de controlo do seu dispositivo, clique no ícone **Editar**.

Clique em **Remover MCONNECT** e de seguida em **Confirmar**.

CONFIGURAÇÃO

ALTERAR OU VISUALIZAR PARÂMETROS DA CENTRAL



CONFIGURAÇÃO

ALTERAR OU VISUALIZAR COMANDOS DA CENTRAL



Na página de controlo do seu dispositivo, clique no ícone **Editar**.

Na página edição clique em **Comandos para abertura** (Total ou Pedonal).

Selecione a função que pretende alterar ou visualizar o valor.

CONFIGURAÇÃO

VISUALIZAR DIAGNÓSTICOS DA CENTRAL



Na página de controlo do seu dispositivo, clique no ícone **Editar**.

Na página edição clique em **Diagnósticos**.

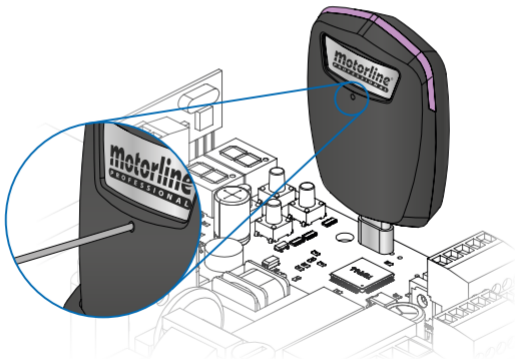
Pode fazer testes à central utilizando os botões e verificar estados na listagem.

CONFIGURAÇÃO

FAZER RESET

Ao fazer reset, o dispositivo deixa de estar conetado com a conta à qual está associado na aplicação.

Pressione o botão de reset até o LED mudar para o modo de emparelhamento (a piscar em roxo), o que vai confirmar o sucesso da operação.



RESOLUÇÃO DE AVARIAS

INSTRUÇÕES PARA CONSUMIDORES/TÉCNICOS ESPECIALIZADOS

PROBLEMA	SOLUÇÃO
O LED do módulo não acende	Verifique se a central controladora esta alimentada.
O módulo não está em modo de emparelhamento (LED a piscar roxo) e ainda não o configurei	Pressione o botão de Reset posicionado na parte de trás do módulo, até que este mude para o modo de emparelhamento.
O módulo está com o LED a vermelho	Verifique se a rede na qual configurou o módulo está disponível. Verifique se tem cobertura da rede à qual o módulo está ligado. Verifique se a rede à qual configurou o módulo tem acesso à Internet.
O módulo está com o LED a azul	Verifique se a rede à qual configurou o módulo tem acesso à Internet.
O sua central controladora não recebe informação do MCONNECTLINK	Verificar se o cabo está perfeitamente encaixado.